

abat



SAP Logistik

Mit SAP die Supply Chain optimieren

Die Logistikbranche steht unter einem hohen Effizienz- und Kostendruck. Waren und Güter müssen zur vereinbarten Zeit an den richtigen Ort gebracht werden, und das zu möglichst geringen Kosten. Das erfordert reibungslose Abläufe. SAP-Lösungen zur Optimierung der Supply Chain unterstützen dabei. Sie umfassen unter anderem Warehousemanagement bzw. Extended Warehousemanagement (SAP WM bzw. EWM), Transportmanagement (SAP TM) und Service Parts Management (SAP SPM).

Die Anwendungen ermöglichen

- eine höhere Performance der Abwicklung
- eine deutlich verbesserte Prozessunterstützung und Automatisierung
- eine hohe Bestands- und Prozesstransparenz
- eine schnelle Konfiguration durch Prozessbeispiele und Wizards
- eine einfachere Integration in bestehende IT-Umgebungen



Rundum-Service von Strategie bis Support

Bei Feinkonzeption und Implementierung unterstützt Sie die abat Group und ihre spezialisierten Units.

Die abat-Berater

- entwickeln für alle Branchen Einführungsstrategien, kundenspezifische SAP-Prozesse, IT-Architekturen
- erarbeiten Roadmap- und Template-Ansätze für eine schnelle, reibungslose Implementierung und Einführung
- bieten Application Management
- halten Budgets und Zeitpläne ein auf Basis eines soliden Projekt- und Programm Managements



abat ist RampUp-Partner SAP TM und war einer von vier Special Expertise Partnern der SAP im Bereich „Logistikdienstleistung“ in Deutschland.

Zu den Kunden von abat gehören die Deutsche Post Worldnet, DHL, Hermes und Schnellecke sowie Daimler, Volkswagen und Audi.

Diese Lösungen bekommen Sie bei uns

■ SAP Extended Warehousemanagement (EWM)

EWM kann sowohl einfache als auch hochkomplexe Läger abbilden, Zwischenschritte in der Warenein- und Warenauslagerung modellieren sowie Bestände und Prozesse jederzeit transparent darstellen. Die integrierte Materialflusssteuerung erlaubt die Steuerung verschiedener Automatiklager-Typen.

■ SAP Transportmanagement (TM)

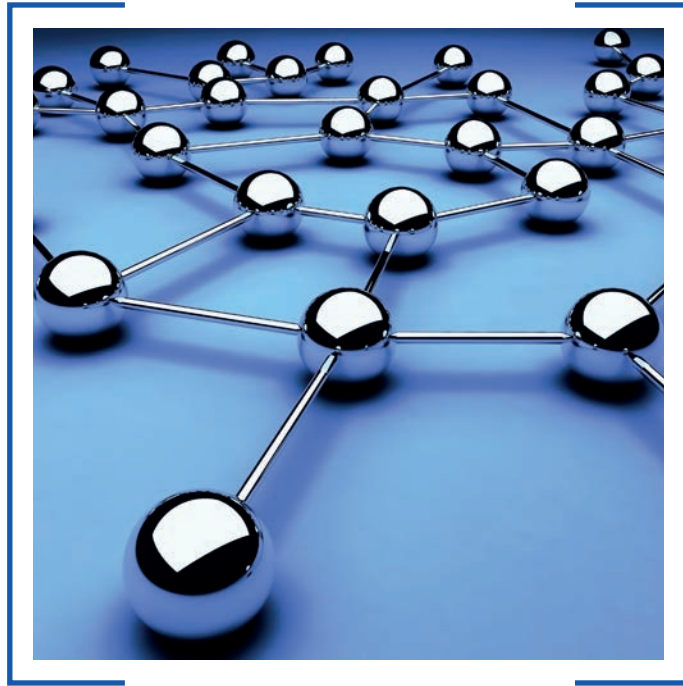
Das Modul SAP TM und geplante Weiterentwicklungen sind ein großer Schritt, die Transportkette auf internationaler Ebene vollständig abzudecken. Als RampUp-Partner ist abat in die Neukonzeption von SAP TM eingebunden und gibt diese Erfahrungen an die Kunden weiter.

■ SAP Service Parts Management (SPM)

Um Ersatzteile in ausreichender Menge termingerecht an den richtigen Ort zu liefern, sind optimale Logistikprozesse nötig. SAP SPM unterstützt diese Prozesse über die verschiedenen Logistikstufen des Aftermarket hinweg.

■ Automotive Production

Absicherung und Skalierung der SAP-Produktionsumgebungen auf der Logistik-Ebene sowie auf Shopfloor-Ebene (Manufacturing Execution Systems).



abat bietet Ihnen diese Vorteile

- Planungs- und Investitionssicherheit
- Kostentransparenz
- kurze Implementierungsdauer
- hohe Qualität
- alles aus einer Hand für alle Abläufe entlang der Supply Chain

Sprechen Sie uns an:

abat AG

An der Reeperbahn 10

28217 Bremen

+49 421 43 04 60

www.abat.de

Christian Diestelkamp

christian.diestelkamp@abat.de



Anika Madaus

anika.madaus@abat.de

