

abat

consult

Freiraum für das Business von morgen.

SUCCESSstory

# Integrierte Lager- und Transportabwicklung mit SAP S/4HANA

abat AG – Ihr zuverlässiger Partner für SAP Lösungen





Durch den engagierten Einsatz der abat AG konnte ein erfolgreiches Zusammenspiel von Lager- und Transportprozessen im SAP S/4HANA realisiert und umgesetzt werden.

Sandra Constantin, Imperial Logistics

© Longpass Gilles | dreamstime.com

### Auf einem Blick



Imperial Logistics



Logistikdienstleister



Duisburg



3,5 Mrd (2018)

### Das Unternehmen

Als einer der weltweit führenden Logistikanbieter beschäftigt Imperial Logistics insgesamt mehr als 30.000 Mitarbeiter an 340 Standorten. Das Unternehmen mit Sitz in Duisburg hat sich durch mehrere Zukäufe in den letzten Jahren immer stärker erweitert. Die Geschäftstätigkeiten des Konzerns gliedern sich dabei in die zwei Divisionen Imperial Transport Solutions und Imperial Supply Chain Solutions.

Im Rahmen einer Unternehmensumstrukturierung Anfang 2016 entstanden unter dem Dach von Imperial Logistics International zwei Divisionen.

Während sich die eine auf den Transport, mit den Geschäftseinheiten Shipping, Road und Express Freight spezialisierte, konzentriert sich die andere auf Supply Chain-Dienstleistungen. Problematisch war dabei, dass die Transport-Division bis dahin keinerlei SAP-Anwendung im Einsatz hatte.

### Die Herausforderung

Durch diverse Unternehmenszukäufe ist die datenverarbeitende Infrastruktur kontinuierlich angewachsen und inzwischen äußerst komplex. Die Herausforderung war es nun, diese heterogene Landschaft zu standardisieren. 2015 begann das Unternehmen deshalb damit, das IT-Netzwerk neu aufzusetzen. SAP nimmt dabei als strategischer Partner mit seinem Standardprodukt SAP S/4HANA eine wichtige Rolle ein. Die Roadmap im SAP S/4HANA zielt auf die Bereiche Finance sowie Logistics ab und bereits Mitte 2016 starteten die deutschen und chinesischen Gesellschaften mit SAP S/4HANA Finance auf Release 1511.

### Die Lösung

Für den Bereich Chemicals wurde die Implementierung eines Logistik-Templates umgesetzt. Dieses sollte insbesondere die Bereiche der Lager- und Transportlogistik abdecken. Die SAP bewirbt die beiden Supply Chain-Produkte SAP EWM und SAP TM als Teillösung für die Verwaltung und Optimierung der digitalen Supply Chain. Mit den Releases S/4HANA 1610 bzw. 1709 wurde nun jedoch erstmals ein Embedded EWM ausgeliefert und nachfolgend auch SAP TM in die S/4HANA-Gesamtlösung integriert. Imperial Logistics gehörte mit der Implementierung des Embedded EWM und der TM-Integration im S/4HANA auf Release 1709 somit zu den Pionieren im Einsatz der damals noch neuen Software.





## Lösungen im Chemie Template: SAP TM & SAP EWM

### Das Projekt

Die S/4HANA Greenfield-Implementierung des Logistik-Templates basierte in seiner Umsetzung auf einem klassischen Business Blueprint.

Hauptziel des Projektes war es grundsätzlich ein Roll-out-fähiges Template zu entwickeln, das entsprechend den Anforderungen des Ende 2018 in Betrieb genommenen Lagers in Rieste (Niedersachsen) anwendbar ist. Entscheidend war dabei die Vorgabe, Lagerungs- und Transportprozesse unter Einhaltung der behördlichen Gefahrstoffrestriktionen abzubilden.

Im Laufe der Fertigstellung der Blueprints wurden bereits erste Einstellungen am Pilotsystem durchgeführt. Ende 2018 stand dann der erste Go-live im Bereich des Wareneingangs (Inbound) an. Die Inbound-Aktivitäten wurden hierbei ausschließlich im S/4HANA EWM durchgeführt. Die über das S/4HANA TM abgebildeten Transportplanungs- und Abwicklungsaktivitäten kamen erst im Outbound-Bereich zum Tragen.

Zu Beginn des Kalenderjahres 2019 fanden die ersten Outbound-Prozesse im Bereich des Warenausgangs

über das neu implementierte System statt. Diese Aktivitäten beinhalteten sowohl lager- als auch transportplanungsspezifische Aktivitäten.

Abrechnungsaktivitäten (Lager-, Transport- und Speditionsabrechnung) wurden dann im Rahmen eines zweiten „Soft-Go-Live“ bis Ende Mai 2019 in Betrieb genommen und vervollständigten letztendlich die Gesamtlösung.

### Die Resultate

Mit der Pilot-Implementierung des Logistik-Templates am Standort Rieste wurde der Grundstein des Logistik-Templates geschaffen. Durch die Erstellung konnte ein weiterer Schritt auf dem Weg zur Digitalisierung und Harmonisierung der IT-Struktur gegangen werden. Außerdem verbesserte die Implementierung der Embedded SAP S/4HANA EWM- und TM-Prozesse die Verbindung von Lager- und Transportprozessen nachhaltig.

„Die Logistikanwender haben durch die Implementierung der S/4HANA Embedded EWM und TM-Integration jetzt nur noch eine Benutzeroberfläche, in der alle Aktivitäten durchgeführt werden können.“

**Björn Paz, Imperial Logistics**

### Ergebnisse



einheitliche Benutzeroberfläche für Lager und Transport



verzahnte Lager- und Transportprozesse

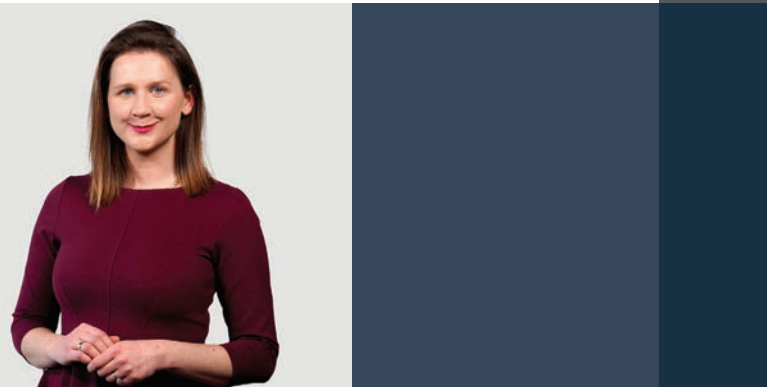
## ÜBER UNS

# abat

Die abat Gruppe, 1998 gegründet, ist SAP-Dienstleister, innovativer Softwareentwickler und Anbieter von Komplettlösungen für die softwaregestützte Prozessoptimierung –

vor allem in den Kernbranchen Automotive und Diskrete Fertigung sowie in logistischen Prozessen und der Fertigungssteuerung. Mit unseren sechs Leistungsbereichen verschaffen wir Unternehmen den Freiraum, den sie für neue Ideen, effiziente Prozesse und zukunftsweisende Lösungen benötigen.

Im Leistungsbereich **consult** beraten und begleiten wir Sie in allen Phasen eines SAP-Projektes – von der Konzeption über die Implementierung bis zum Betrieb Ihres SAP-Systems. Dank abat **manufacture** erhalten Sie digitale Hochverfügbarkeitslösungen zur Produktionssteuerung im Bereich der komplexen Fertigungsindustrie. Mit abat **transform** bieten wir innovative und einzigartige Lösungen, die Sie besonders machen: von AI über Cloud bis zu X-Reality. Der Bereich **plm** hält übergreifende Prozessberatung bereit, mit dem Ziel, einen durchgängigen Datenfluss über PLM, ERP und MES zu erreichen. Angebote aus dem Bereich **protect** helfen Kunden dabei, Informationen zu schützen sowie Vertraulichkeit, Verfügbarkeit und Integrität in Geschäftsbeziehungen zu bewahren. Und schlussendlich beraten unsere Expert\*innen des Bereichs **sustain** u.a. dazu, wie sich Nachhaltigkeit sowie die Berichterstattung darüber strategisch und strukturell im Unternehmen verankern lassen.



ANSPRECHPARTNERIN

**Olga Winterhoff**  
Senior Consultant  
tm@abat.de

Klassifikation: öffentlich

abat | An der Reeperbahn 10 | 28217 Bremen | +49 421 43 04 60 | [www.abat.de](http://www.abat.de)