

Inhalt

abat consult

Ihr SAP-ERP neu gedacht – klar strukturiert, sicher umgesetzt, nachhaltig weiterentwickelt	04
Ihre digitale Supply Chain im Griff – mit SAP EWM und SAP TM	06
Ihre SAP-Landschaft weitergedacht – mit der SAP BTP	08
Ganzheitliche Prozessoptimierung durch die SAP Integrated Toolchain	10
Customer Experience und Service neu denken	12
Ihre HR-Transformation in der Cloud – mit SAP SuccessFactors	13
Application Management, das Ihre SAP-Systeme zuverlässig trägt	14
SAP-Lizenzen im Griff. Risiken senken. Kosten gezielt steuern.	15

abat transform

Intelligente Automatisierung für Ihr Unternehmen	16
Zukunftsfähige Software für Ihre Unternehmensprozesse	18

abat protect

Ganzheitliche Cybersecurity für Ihre IT-Landschaft	20
Informationssicherheit als strategisches Fundament	22

abat manufacture

Intelligente Fertigungssteuerung für Ihre Smart Factory	24
---	----

abat sustain

Nachhaltigkeit steuern. Risiken beherrschen. Zukunft sichern.	26
Schluss mit Dateninseln – mit ID-Report das Nachhaltigkeitsmanagement digitalisieren und Berichtspflichten sicher erfüllen	28

abat plm

Durchgängige Produktprozesse für Ihre digitale Transformation	30
---	----

Freiraum für Fortschritt.

Unsere Leistungsbereiche für Ihre Zukunft.

abat unterstützt Unternehmen dabei, komplexe Geschäftsprozesse digital, sicher und zukunftsfähig zu gestalten. Als SAP-Dienstleister, Softwareentwickler und Beratungspartner verbinden wir strategische Prozessberatung mit technologischer Umsetzung – von ERP und Smart Factory über KI-basierte Automatisierung bis zu Cybersecurity und Nachhaltigkeit. Integrierte Lösungen aus sechs Leistungsbereichen verschaffen Ihnen die Grundlage für neue Freiräume, in denen Innovation und nachhaltiges Wachstum entstehen können.

consult

Freiraum für das Business von morgen.

Wir kümmern uns um Ihre SAP-Lösungen – strategisch, zuverlässig und nah an Ihren Prozessen. Gemeinsam gestalten wir Ihre digitale Transformation und schaffen Freiraum für Innovation und Wachstum. Besonders in den Kernbranchen Automotive, diskrete Fertigung, Life Science, Aerospace, Defence & Security sowie für Unternehmen mit Logistik- und Produktionsprozessen.

manufacture

Fertigung neu denken.

Die Smart Factory ist der Raum, in dem echte Innovation entsteht. Wir unterstützen Unternehmen der diskreten Fertigung dabei, Produktion intelligent zu vernetzen, Prozesse zu automatisieren und flexibel zu steuern. So wird auch die wirtschaftliche Umsetzung von Losgröße 1 Realität – effizient, digital und zukunftssicher.

transform

Innovative Software für Unternehmen mit Weitblick.

Wir schaffen Raum für Veränderung – für uns und für unsere Kunden. Mit Erfahrung, technologischem Know-how und einem klaren Blick für Zukunftsthemen entwickeln wir innovative Lösungen rund um KI, Cloud-Services, RPA und moderne Plattformarchitekturen. So entstehen digitale Möglichkeiten, die Ihr Unternehmen nachhaltig voranbringen.

sustain

Freiraum für Nachhaltigkeit – strukturiert und strategisch.

Nachhaltigkeit ist heute Pflicht – und zugleich eine Chance für Unternehmen. Wir helfen Ihnen, ESG-Anforderungen strukturiert umzusetzen, Daten sinnvoll zu nutzen und nachhaltige Strategien zu entwickeln. Statt komplexer Einzelinitiativen schaffen wir transparente Prozesse, die Nachhaltigkeit messbar und steuerbar machen.

protect

Informationssicherheit priorisieren. Das Business bewahren.

Schützen Sie, was Ihr Unternehmen ausmacht: Ihre Informationen. Wir unterstützen Sie dabei, Vertraulichkeit, Verfügbarkeit und Integrität nachhaltig in Ihren Geschäftsprozessen zu verankern. Mit strukturierten Sicherheitskonzepten, modernen Technologien und praxisnaher Beratung sorgen wir dafür, dass Ihr Business zuverlässig geschützt bleibt.

plm

Ihr Produkt im Fokus.

Mit durchgängigen PLM-Strategien begleiten wir Ihr Produkt über den gesamten Lebenszyklus – von der ersten Idee bis zum Recycling. Wir vernetzen Entwicklung, Produktion sowie Datenmanagement und schaffen transparente Prozesse. So entstehen Produkte schneller, effizienter und mit der Flexibilität, die moderne Märkte verlangen.

abat consult:

Ihr SAP-ERP neu gedacht – klar strukturiert, sicher umgesetzt, nachhaltig weiterentwickelt

Sie wollen Ihr SAP-ERP-System weiterentwickeln oder vor einer grundlegenden Transformation neu ausrichten? abat begleitet Sie dabei – strukturiert, praxisnah und mit klarem Blick auf Ihre Prozesse. Ob bestehendes SAP ERP 6.0 beziehungsweise ECC-Landschaften oder der Schritt zu SAP S/4HANA und in die Cloud: Wir unterstützen Sie entlang des gesamten Lebenszyklus Ihrer Lösung.



Prozesse im Fokus, Technologie im Griff

Im Mittelpunkt steht Ihre Prozessrealität. Gemeinsam analysieren wir gewachsene Strukturen, identifizieren **Optimierungspotenziale** und entwickeln ein tragfähiges Zielbild für Ihre ERP-Architektur. Strategie, Fachkonzept und technische Umsetzung greifen dabei ineinander. Von der ersten Standortbestimmung über die Implementierung bis zur kontinuierlichen **Weiterentwicklung** im Betrieb stehen wir an Ihrer Seite. Unsere Projekterfahrung in Branchen wie Automotive, diskreter Fertigung, Logistik, Life Science sowie Aerospace, Defence & Security fließt direkt in die Ausgestaltung Ihrer Lösung ein.

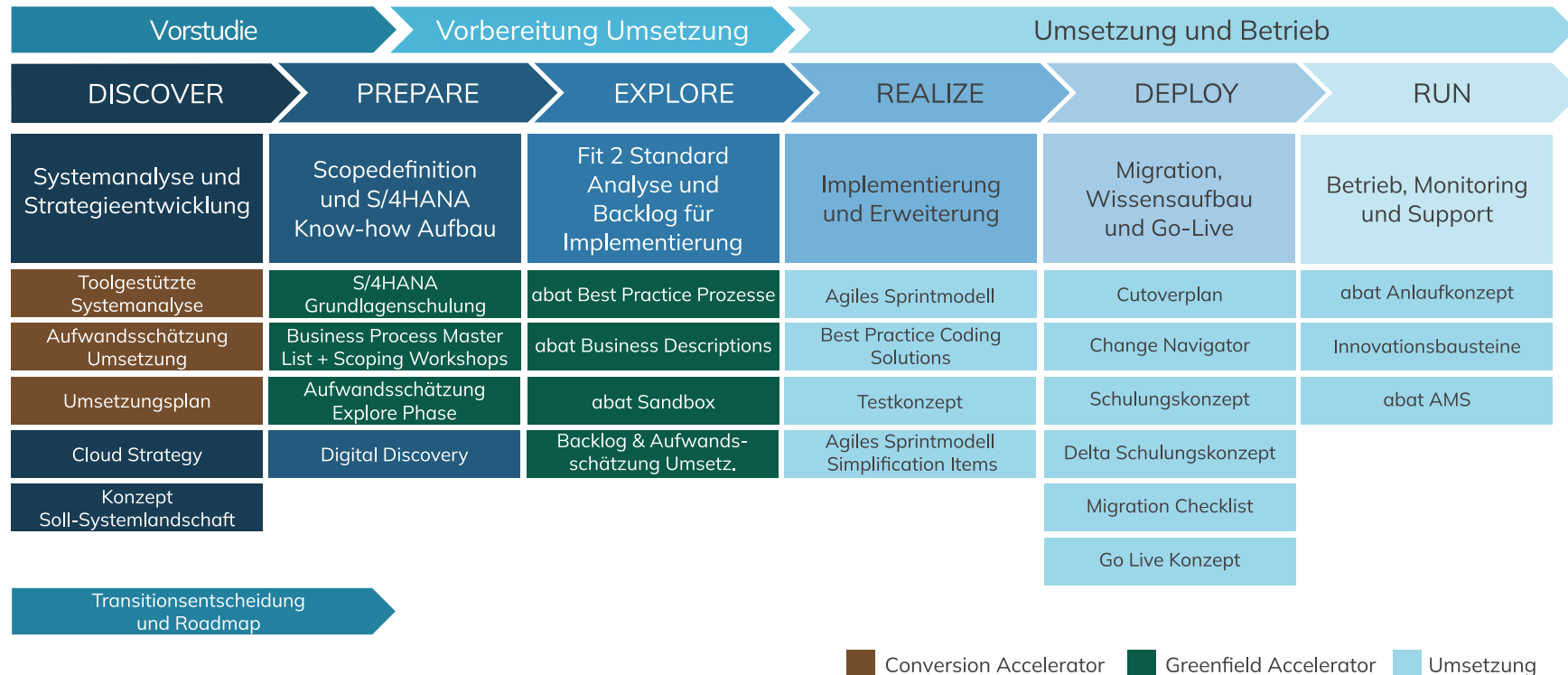
Strukturierte Transformation zu SAP S/4HANA

Bei der Transformation zu SAP S/4HANA setzen wir auf ein klar strukturiertes Vorgehen. Je nach Ausgangssituation wählen wir mit Ihnen den passenden Ansatz – **Brownfield** zur Systemkonvertierung oder **Greenfield** für einen Neustart auf Basis bewährter

Standards. Mit Roadmap, Vorstudie und Realisierung schaffen wir Transparenz und Planungssicherheit. Im Umfeld von SAP S/4HANA Enterprise Management übernehmen wir **Einführung** oder **Umstieg**, implementieren die geeigneten SAP-Lösungen und entwickeln Benutzeroberflächen mit SAPUI5 weiter. Add-ons, Schnittstellen und die Umstellung Ihres kundeneigenen Codes beziehen wir konsequent mit ein. Quick Checks, Proof of Concept und Demosysteme ermöglichen es Ihnen, Szenarien frühzeitig zu bewerten und fundierte Entscheidungen zu treffen.

ECC stabil betreiben und gezielt weiterentwickeln

Auch wenn Sie aktuell mit SAP ECC arbeiten, unterstützen wir Sie bei der Weiterentwicklung Ihrer bestehenden Landschaft. Gleichzeitig bereiten wir mit Ihnen die **Transition** nach S/4HANA vor – strukturiert, realistisch und abgestimmt auf Ihre IT-Strategie. Standardmodule passen wir an Ihre spezifischen Anforderungen an und entwickeln belastbare Prozess- und Architekturkonzepte.



Cloud-Strategie, Lizenzmanagement und Betrieb aus einer Hand

Im Cloud-Umfeld starten wir mit einer fundierten **Analyse** Ihrer Systemlandschaft. Darauf aufbauend empfehlen wir geeignete Lösungen und begleiten Sie bei Lizenzierung, Einführung und Betrieb. Auf Wunsch übernehmen wir auch den laufenden **Support** bis hin zu einem **24/7-Modell**. SAP S/4HANA Cloud führen wir für Sie ganzheitlich ein. Workshops mit Einblick in ein Demosystem bieten

einen pragmatischen Einstieg. Unser **Cloud-Lizenzmanagement** hilft Ihnen, Über- oder Unterlizenzierung zu vermeiden und passende Modelle wie Free Tier oder Pay-as-you-go gezielt einzusetzen.

Qualität in der ABAP-Entwicklung sichern

Unser besonderer Fokus liegt auf der Qualität einer ABAP-Entwicklung. Unter dem Leitgedanken „**First-Time-Right**“ kombinieren wir automatisierte Tests,

systematische Codeprüfungen und manuelle Reviews. Mit Werkzeugen wie dem ABAP Test Cockpit identifizieren wir kritische Module und sorgen für stabile, wartbare Lösungen. Diese Qualitätssicherung integrieren wir in laufende Projekte oder bieten sie gezielt für Releases und Abnahmen an.

So entsteht ein SAP-ERP-Umfeld, das Ihre Prozesse zuverlässig trägt und Ihnen die notwendige Flexibilität für zukünftige Anforderungen bietet.

abat consult:

Ihre digitale Supply Chain im Griff – mit SAP EWM und SAP TM

Sie möchten Ihre Lieferkette transparenter steuern und Prozesse stabil aufstellen? Dann benötigen Sie Lösungen, die sich in Ihre bestehende Systemlandschaft einfügen und Ihre Abläufe tatsächlich verbessern. abat unterstützt Sie dabei, Ihre digitale Supply Chain strukturiert weiterzuentwickeln. Im Mittelpunkt stehen durchgängige Prozesse, belastbare Daten und eine klare Ausrichtung auf Wirtschaftlichkeit.



SAP EWM – Ihr Lager als integrierter Prozessbaustein

Im Lager bedeutet das: Wir begleiten Sie von der ersten Analyse bis zur produktiven Nutzung von **SAP Extended Warehouse Management** in SAP S/4HANA. Gemeinsam prüfen wir Machbarkeit und Zielbild. Wir definieren eine Einführungsstrategie, die zu Ihrer Organisation passt. Und wir setzen Ihr Projekt konsequent um. Dabei achten wir auf eine möglichst standardnahe Implementierung. So bleiben Ihre Systeme **wartbar und zukunftssicher**. Ob Integration von Qualitätsmanagement, Produktionsversorgung oder Transportmanagement – wir sorgen dafür, dass Ihr EWM nahtlos eingebunden ist. Auch **automatisierte Lager und SAP MFS** berücksichtigen wir von Anfang an.

Die passende EWM-Architektur für Ihre Anforderungen

Sie stehen vor der Entscheidung zwischen **dezentralem EWM** und **Embedded EWM**? Oder zwischen Basic und Advanced? Wir analysieren Ihre Anforderungen detailliert und bewerten die Optionen transparent. Embedded EWM Basic kann für schlanke Szenarien ausreichend sein. Advanced bietet den vollen Funktionsumfang inklusive Materialflusssteuerung und Dock Appointment Scheduling. Zudem ermöglichen beide Versionen eine **Anbindung an SAP TM**. Sie erhalten eine Lösung, die Ihre Komplexität abbildet und nicht darüber hinausgeht.

SAP TM – Transportprozesse durchgängig steuern

Auch im **Transportmanagement** begleiten wir Sie über den gesamten Prozess hinweg – von der Auftragsannahme über Planung und Durchführung bis zur Frachtabrechnung. Wir beraten nicht nur technisch. Wir hinterfragen Abläufe und entwickeln gemeinsam mit Ihnen ein tragfähiges Zielbild. Als früher Ramp-Up-Partner von SAP TM bringen wir **fundierte Systemkenntnis** in Ihr Projekt ein. Ergänzend stellen wir eigene Anwendungen bereit.

Embedded SAP TM und LE-TRA-Ablösung sicher gestalten

Mit **Embedded SAP TM** in **S/4HANA** reduzieren Sie Schnittstellen und Systembrüche. Stamm- und Bewegungsdaten liegen konsistent in einem System. Wir unterstützen Sie bei der Ablösung von LE-TRA und klären, ob **Basic TM** genügt oder **Advanced TM** erforderlich ist. Grundlage ist eine strukturierte Analyse Ihrer Transportprozesse.

Eigene Anwendungen für mehr Transparenz und Kontrolle

Darüber hinaus profitieren Sie von ergänzenden Lösungen wie **TM-ON-STREET** für die mobile Tourabwicklung, den **abat Logistics Applications** zur Einbindung externer Partner oder dem **PTV xServer Business Connector** für Routing und Geokodierung. So entsteht eine integrierte Plattform für Lager- und Transportprozesse, die Sie zuverlässig steuern können.



abat consult:

Ihre SAP-Landschaft weitergedacht – mit der SAP BTP

Wenn Sie Ihre SAP-Landschaft weiterentwickeln möchten, brauchen Sie eine Plattform, die Innovation ermöglicht und gleichzeitig Stabilität sichert. Die **SAP Business Technology Platform** bildet dafür die technologische Basis. abat unterstützt Sie dabei, diese Plattform gezielt einzusetzen – für neue Anwendungen, integrierte Prozesse, belastbare Datenstrukturen und den produktiven Einsatz von Künstlicher Intelligenz.

Individuelle Anwendungen mit Substanz

Im Bereich **Application Development** entwickeln wir gemeinsam mit Ihnen Lösungen, die exakt zu Ihren Prozessen passen. Ob Erweiterungen für S/4HANA, eigenständige Side-by-Side-Apps oder workflowgestützte Anwendungen: Wir nutzen die Möglichkeiten der BTP konsequent aus. Dabei setzen wir sowohl auf **klassische Entwicklungsansätze** als auch auf Low-Code-Werkzeuge wie **SAP Build**. So entstehen Anwendungen, die sich nahtlos in Ihre Systemlandschaft einfügen und langfristig tragfähig bleiben.

Integration als Rückgrat Ihrer Systemlandschaft

Integration ist ein weiterer Hebel für Effizienz. Mit der **SAP Integration Suite** vernetzen wir Ihre SAP- und Nicht-SAP-Systeme. **Cloud** und **On-Premises** wachsen zusammen. Bestehende Schnittstellen werden analysiert und zukunftsfähig aufgestellt. Komponenten wie die **Edge Integration Cell** ermöglichen hybride Szenarien und berücksichtigen

regulatorische Anforderungen. **API Management** schafft Transparenz. Und im B2B-Umfeld sorgt **Trading-Partner-Management** für stabile und steuerbare Prozesse.

Daten als verlässliche Entscheidungsgrundlage

Auch Ihre Daten stehen im Fokus. Wir unterstützen Sie beim Aufbau einer konsistenten Datenarchitektur auf Basis der **SAP Business Data Cloud**. Ziel ist eine verlässliche „Single Source of Truth“. Mit **SAP Datasphere**, **SAP Analytics Cloud** und **SAP Data-bricks** führen wir Daten zusammen, modellieren sie fachgerecht und machen sie für Analysen nutzbar. So schaffen Sie die Grundlage für fundierte Entscheidungen. Ergänzend integrieren wir Governance-Mechanismen sowie **KI- und Machine-Learning**-Funktionen für Prognosen und vorausschauende Steuerung.

Künstliche Intelligenz mit klarem Nutzen

Künstliche Intelligenz setzen wir dort ein, wo sie konkreten Mehrwert liefert. Mit einsatzbereiten Services wie **Document Information Extraction** oder **Data Attribute Recommendation** lassen sich Prozesse automatisieren und Datenqualität verbessern. Für individuelle Anforderungen nutzen wir **SAP AI Core** und **SAP AI Launchpad** für Training, Deployment und Monitoring. Der **Generative AI Hub** erweitert Ihre Möglichkeiten zusätzlich.

Von der Strategie bis zur Umsetzung

Sie erhalten bei abat nicht nur Technologieberatung. Sie bekommen einen Partner, der Architektur, Entwicklung, Integration und Betrieb zusammen denkt. Wir begleiten Sie von der Strategie bis zur produktiven Umsetzung. Und sorgen dafür, dass die **SAP BTP** für Sie kein abstraktes Konzept bleibt, sondern ein konkreter **Fortschritt in Ihrer Systemlandschaft**.

SAP Business Technology Platform

Application Development SAP Build

- SAP Build Code
- SAP Build Apps
- SAP Build Work Zone
- SAP Build Process Automation
-
- Pro Code Development
- Low Code Development
- Process Automation & Process Visibility
- AI-powered Extensions & App Development
- Workflow Management
- ABAP Development Tools

Integration SAP Integration Suite

- API Management
- Cloud Integration
 - Edge Integration Cell (Kubernetes)
 - Cloud Connector
- SAP Graph
- Destination Services
- Integration Advisor
- Trading Partner Management
- Open Connectors

Data & Analytics SAP Business Data Cloud

- SAP Analytics Cloud
 - Analytics & Planning
 - Data Exploration
 - Self-Service BI & Dashboards
- SAP Datasphere
 - Self-service data access
 - Data discovery
 - Data Orchestration
 - Processing and persistency
 - Data governance
 - Data ingestion
- SAP Databricks
- SAP Object Store

Business AI SAP AI Foundation

- SAP AI Core
- SAP Joule
- Generative AI Hub
- SAP AI Launchpad
- SAP AI Business Services

SAP BTP Foundation

Runtimes & Environments

ABAP Environment SAP HANA Cloud
Cloud Foundry Runtime Kyma Runtime

Security, Compliance & Connectivity

Identity Authentication Identity Provisioning
Identity Directory Connectivity Service

Application Lifecycle Management

SAP Task Center Application Logging
Continuous Integration and delivery

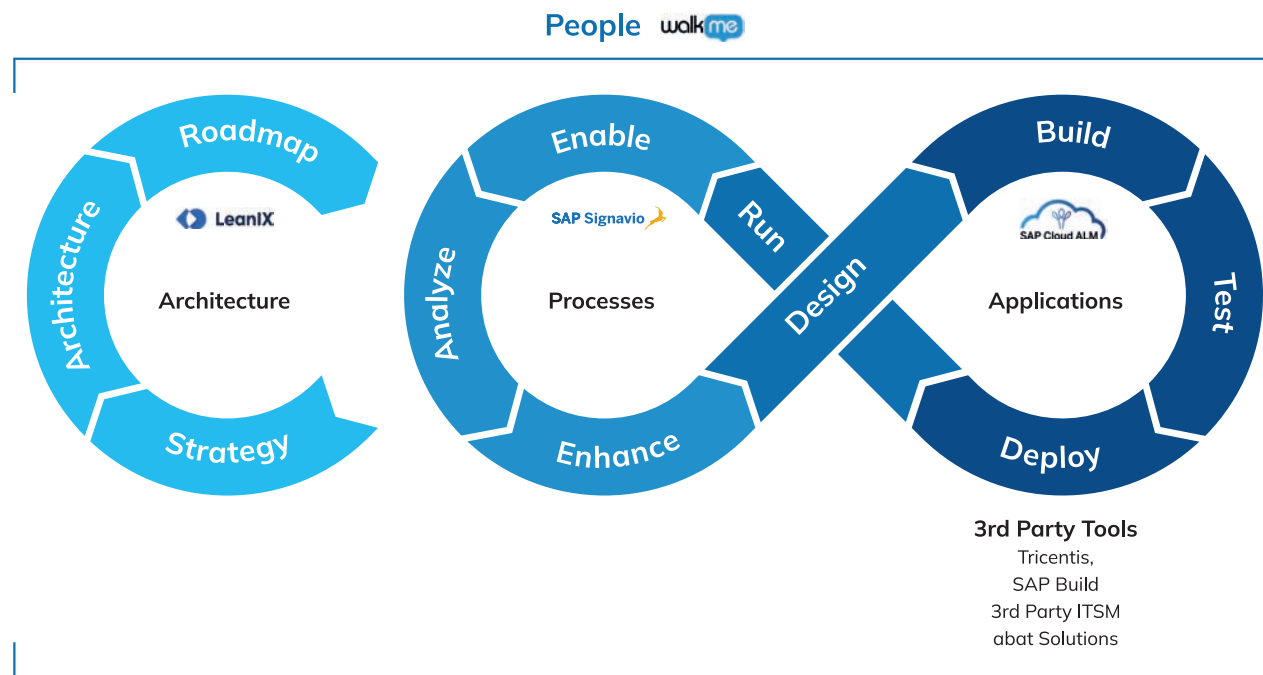
Hyperscaler-Architecture



abat consult:

Ganzheitliche Prozessoptimierung durch die SAP Integrated Toolchain

Wir analysieren und optimieren Ihre Geschäftsprozesse durch den gezielten Einsatz der SAP Integrated Toolchain. Unsere Lösungen mit LeanIX, SAP Signavio und SAP Cloud ALM schaffen maximale Transparenz, eliminieren Redundanzen und sichern die Zukunftsfähigkeit Ihrer gesamten Wertschöpfungskette.



LeanIX: Transparenz und Strategie für Ihre IT-Architektur

Wer eine **SAP S/4HANA-Migration** plant oder eine globale Cloud-Strategie umsetzt, braucht vor allem eines: einen klaren Blick auf die eigene IT-Landschaft. Historisch gewachsene Strukturen, unklare Verantwortlichkeiten und redundante Applikationen bremsen Innovationen oft unbemerkt aus. Hier setzt LeanIX als führende Lösung für **Enterprise Architecture Management (EAM)** an: Wir schaffen für Sie eine lückenlose Übersicht über Ihre gesamte Applikationslandschaft, machen Abhängigkeiten sichtbar und eliminieren unnötigen Ballast. So verwandeln wir eine unübersichtliche „Black Box“ in eine **agile, steuerbare IT-Architektur**, die Ihre Geschäftsziele optimal unterstützt.

One Methodology | One Process | One Integrated Toolchain

Unser Ansatz verbindet technologische Transparenz mit **strategischem Mehrwert**. Durch die enge Verzahnung von LeanIX mit SAP Signavio bieten wir Ihnen eine ganzheitliche Sicht: Während Signavio Ihre Geschäftsprozesse optimiert, bildet LeanIX das entsprechende **IT-Fundament** ab. Gemeinsam identifizieren wir, welche Programme zukunftssicher sind, wo Funktionen konsolidiert werden können und welche Systeme abgeschaltet werden sollten. Wir begleiten Sie von der initialen Bestandsaufnahme über die Definition eines Zielbildes bis hin zur dauerhaften Verankerung in Ihrer Organisation. Mit abat als Sparringspartner treffen Sie **schnellere, faktenbasierte Entscheidungen** und legen den Grundstein für eine erfolgreiche und kosteneffiziente digitale Transformation.

SAP Signavio: Der permanente Röntgenblick auf Ihre Geschäftsprozesse

Schnelle, faktenbasierte Entscheidungen setzen voraus, dass Sie Ihre Geschäftsprozesse nicht nur kennen – sondern wirklich verstehen. SAP Signavio bietet als **cloudbasierte Process Transformation Suite** einen „permanenten Röntgenblick“ auf Ihr Unternehmen. Wir unterstützen Sie dabei, Prozesse nicht nur zu dokumentieren, sondern sie mithilfe von **Echtzeitanalysen** und **Process Mining** umfassend zu optimieren. Ob Sie vor einem S/4HANA-Umstieg

stehen oder Ihre bestehende Systemlandschaft effizienter gestalten wollen – wir schaffen die notwendige Transparenz, um Entscheidungen auf Basis von Fakten statt Annahmen zu treffen.

Unser Ansatz kombiniert technologische Tiefe mit direktem Mehrwert: Durch **SAP Signavio Process Insights** ermöglichen wir einen schnellen Einstieg mit sofortigen Handlungsempfehlungen und Benchmarking-Möglichkeiten. Für eine detaillierte Schwachstellenanalyse nutzen wir **Process Intelligence**, um ineffiziente Abläufe und Prozessabweichungen präzise zu identifizieren. Ein besonderes Highlight ist unser **abat Intelligence Extraktor**, der sogar individuelles Z-Coding analysiert. Das Ergebnis ist ein zukunftssicherer „Single Point of Truth“ für Ihre Prozesse, der schnellere Release-Zyklen ermöglicht, die **Compliance** sichert und die Kundenzufriedenheit nachhaltig steigert. Mit abat transformieren Sie Ihre Prozesse von starren Abläufen hin zu einer agilen, lernenden Organisation.

SAP Cloud ALM: Ihre IT-Prozesse transparent, effizient und zukunftssicher

Ein durchgängiges **Application Lifecycle Management (ALM)** bildet das Fundament für stabile und agile Geschäftsprozesse. SAP Cloud ALM bietet hierfür eine intuitive, cloudbasierte Plattform, um

SAP-Lösungen effizient einzuführen und im laufenden Betrieb intelligent zu steuern. Da die Wartung des Solution Managers 2027 endet, positioniert sich Cloud ALM als zukunftssichere Suite, die für Kunden **mit SAP Enterprise Support** (Cloud Editions) bereits **lizenzkostenfrei** enthalten ist.

Wir begleiten Sie über den gesamten Lebenszyklus Ihrer SAP-Lösung hinweg: Im Bereich Implementation unterstützen wir Sie bei der Einführung eines Cloud-ALM-basierten Anforderungsprozesses für Ihre SAP-Projekte. Durch die Ergänzung des integrierten Testmanagements um **moderne Testautomatisierung** profitieren Sie bis zum Go-live von maximaler Transparenz und lückenloser Dokumentation. Im Bereich Operations sichern wir den stabilen Betrieb Ihrer Systeme durch einen proaktiven „**Detect-to-Correct**“-Ansatz. Mithilfe von intelligentem Monitoring, etwa für Systeme, Integrationen und Business-Prozesse, werden Anomalien frühzeitig erkannt und oft automatisiert behoben. Mit abat als Partner nutzen Sie SAP Cloud ALM als **Single Point of Truth**, um Ausfallzeiten zu minimieren, Projektlaufzeiten zu verkürzen und Ihren täglichen IT-Betrieb nachhaltig zu modernisieren.

abat consult:

Customer Experience und Service neu denken

Wenn Sie **Vertrieb** und **Service** enger verzahnen und Ihre Kundenbeziehungen systematisch **weiterentwickeln** möchten, unterstützt abat Sie mit Lösungen rund um **SAP Customer Experience**. Ziel ist eine durchgängige Systemlandschaft, in der alle Kontaktpunkte zusammenlaufen und nahtlos mit SAP S/4HANA verbunden sind. So schaffen Sie Transparenz über Prozesse und Daten.



Mehr Steuerung im Vertrieb mit der SAP Sales Cloud

Im Vertrieb arbeiten Sie mit der SAP Sales Cloud auf einer zentralen Informationsbasis. Leads, Opportunities und Aktivitäten sind strukturiert abgebildet. Ihr Team erhält klare **Prioritäten** im **Lead-to-Cash-Prozess**. KI-gestützte Funktionen unterstützen bei der nächsten sinnvollen Aktion. Das Ergebnis ist eine **konsistente 360-Grad-Sicht** auf Ihre Kunden.

Serviceprozesse ohne Medienbrüche

Auch im Service profitieren Sie von integrierten Abläufen. Mit der **SAP Service Cloud** bündeln Sie Anfragen aus E-Mail, Telefon, Chat oder Social Media in einer zentralen Lösung. Tickets werden transparent gesteuert und direkt mit den Serviceprozessen in S/4HANA verknüpft. So vermeiden Sie Medienbrüche und behalten **jederzeit** den **Überblick**.

Effizienter Außendienst mit digitaler Einsatzplanung

Für Ihren Außendienst ergänzt **SAP Field Service Management** die Prozesse um mobile Anwendungen und eine **intelligente Einsatzplanung**. Techniker arbeiten mit digitalen Checklisten. IoT-Szenarien lassen sich einbinden. Alle Schritte bleiben im System dokumentiert.

Stabiles Fundament und strukturierte Migration

SAP S/4HANA Service bildet dabei das Fundament. Von der Serviceanfrage über Verträge bis zur Abrechnung ist der gesamte Lebenszyklus integriert. Und wenn Sie von SAP CS oder CRM wechseln möchten, begleitet abat Sie mit strukturierten Migrationspaketen.

Ihre HR-Transformation in der Cloud – mit SAP SuccessFactors

Mit SAP SuccessFactors schaffen Sie die Grundlage für **moderne, durchgängige HR-Prozesse**. abat begleitet Sie dabei von Anfang an. Gemeinsam analysieren wir Ihre bestehende Systemlandschaft und entwickeln eine klare Roadmap für Ihre HR-Transformation. So entsteht ein realistischer Fahrplan, der zu Ihrer Organisation passt und Ihre strategischen Ziele unterstützt.

Passgenaue Implementierung und stabile Prozesse

Wir implementieren die Module, die Sie wirklich brauchen. Von **Employee Central** über **Recruiting** und **Compensation** bis zu **Performance & Goal Management**. Ihre Daten werden sicher aus Alt-systemen übernommen. Schnittstellen werden sauber integriert. Prozesse werden so konfiguriert, dass sie **effizient** laufen und gleichzeitig Ihre internen Strukturen berücksichtigen.

Begleitung über den Go-live hinaus

Ein erfolgreiches HR-Projekt endet allerdings nicht mit dem Go-live. Deshalb unterstützen wir Sie auch im **Change Management**, schulen Ihre HR-Teams und Administratoren und stehen im laufenden Betrieb an Ihrer Seite. Themen wie **Datenschutz** und kontinuierliche **Optimierung** behalten wir im Blick.

Mit SAP SuccessFactors erhalten Sie eine zentrale Plattform für den gesamten Mitarbeiterlebenszyklus. Sie gewinnen **Transparenz, belastbare Daten** und die Möglichkeit, **Personalentwicklung strategisch** zu steuern. abat sorgt dafür, dass aus einer Cloud-Lösung ein echter Mehrwert für Ihr Unternehmen wird.

				
Cloud	Flexibilität	zentrale Steuerung	Sicherheit	optimierte Prozesse
<ul style="list-style-type: none"> ■ skalierbar ■ dezentral ■ Releases 	<ul style="list-style-type: none"> ■ Schnittstellen ■ Echtzeit-Reports ■ erweiterbar 	<ul style="list-style-type: none"> ■ konsistente Datenhaltung ■ Single Point of Truth 	<ul style="list-style-type: none"> ■ DSGVO ■ 2-FA ■ Berechtigungskonzept 	<ul style="list-style-type: none"> ■ transparenter Prozess ■ Workflows

abat consult:

Application Management, das Ihre SAP-Systeme zuverlässig trägt

Ihre SAP-Systeme sind das Rückgrat Ihrer Prozesse. Damit sie **stabil** laufen und sich zugleich weiterentwickeln, brauchen Sie mehr als reinen Support. abat übernimmt für Sie das Application Management mit einem festen Team, das Ihre Systemlandschaft und Ihre Abläufe genau kennt. So sichern Sie **Kontinuität** im Betrieb und gewinnen **Planungssicherheit**.



Klare Prozesse im Tagesgeschäft

Wir unterstützen Sie im täglichen **Incident-Management**, übernehmen Monitoring und Performance-Analysen und setzen Change Requests sowie kleinere Entwicklungsaufträge um. Auch **SAP Basis-Services** und Integrationsaufgaben sind Bestandteil unseres Leistungsangebots. Ein zentraler Ansprechpartner koordiniert alle Themen. Sie haben klare Zuständigkeiten und kurze Wege.

Globale Struktur für kurze Reaktionszeiten

Je nach Bedarf wählen Sie zwischen **Support** zu Kernzeiten, erweiterten **Rufbereitschaften** oder einem **24xN-Modell** nach dem **Follow-The-Sun-Prinzip**. Internationale Teams arbeiten über Zeitzonen hinweg eng zusammen. Aufgaben werden direkt weitergegeben. So bleiben Reaktionszeiten auch außerhalb Ihrer Geschäftszeiten verlässlich kurz.

Durch unser **Nearshore-Konzept** verbinden wir qualifizierte **Fachkräfte** mit wirtschaftlich sinnvollen Strukturen. Die Teams sind sprachlich breit aufgestellt und eng in Ihre Prozesse eingebunden. Sie erhalten hohe Servicequalität bei **transparenten Kosten**. Application Management mit abat bedeutet für Sie: Stabilität im Tagesgeschäft und Freiraum für Ihre Weiterentwicklung.

abat consult:

SAP-Lizenzen im Griff. Risiken senken. Kosten gezielt steuern.

Sie nutzen SAP und wollen sicherstellen, dass Ihre Lizenzkosten im Griff bleiben? Dann ist ein strukturiertes **SAP-Lizenzmanagement** entscheidend. abat unterstützt Sie dabei, **Transparenz** in Ihre Systemlandschaft zu bringen und finanzielle Risiken frühzeitig zu erkennen.

Systeme vermessen. Fakten schaffen.

Gemeinsam mit Ihnen analysieren wir zunächst den aktuellen Stand Ihrer SAP-Umgebung. In Workshops erfassen wir den **Ist-Zustand** und klären die Rahmenbedingungen. Anschließend vermessen wir Ihre Systeme mit den SAP-Standardtools USMM und LAW. So erhalten Sie eine fundierte Datengrundlage zu **Named-User-Lizenzen**, **Lizenztypen** und eingesetzten Engines.

Auf dieser Basis zeigen wir Ihnen konkret, wo Handlungsbedarf besteht. Wir identifizieren **Über- oder Unterlizenzierungen**, unterstützen bei der Bereinigung und Klassifizierung von Usern und bewerten Szenarien der indirekten Nutzung. Auch die Vorbereitung der **Engine-Vermessung** sowie administrative Aufgaben in SAP-Portalen wie SAP ONE Support Launchpad oder SAP for Me übernehmen wir für Sie.

Auditfest und wirtschaftlich aufgestellt

Unser Ziel ist klar: Ihr **Lizenzportfolio** soll **wirtschaftlich**, **nachvollziehbar** und **auditfest** aufgestellt sein. Darüber hinaus begleiten wir Sie bei der Optimierung bestehender SAP-Verträge und bei der Entwicklung eines zukunftsfähigen Lizenzmodells. So schaffen Sie eine belastbare Grundlage für ein dauerhaft gesteuertes SAP-Lizenzmanagement.



abat transform:

Intelligente Automatisierung für Ihr Unternehmen

Wir analysieren und optimieren Ihre Geschäftsprozesse durch den gezielten Einsatz von intelligenter Automatisierung. Unsere Lösungen entlasten Ihre Mitarbeitenden von repetitiven Aufgaben, minimieren Fehler und schaffen Freiräume für wertschöpfende Tätigkeiten.

Künstliche Intelligenz (KI): Prozesse intelligent erweitern

Künstliche Intelligenz ermöglicht es, Muster in großen Datenmengen zu erkennen, Dokumente inhaltlich zu verstehen und präzise Vorhersagen zu treffen. Ein zentraler Anwendungsfall ist die intelligente Dokumentenverarbeitung (IDP): Dank moderner **Large Language Models** (LLMs) extrahieren unsere Lösungen relevante Informationen aus Rechnungen oder Verträgen völlig flexibel – ohne das aufwendige Anlernen starrer Dokumententemplates.

Über die reine Textanalyse hinaus steigert der gezielte KI-Einsatz die **Resilienz** Ihrer gesamten Prozesskette. Während intelligente digitale Assistenten den Zugriff auf internes Unternehmenswissen erweitern, ermöglicht **Computer Vision** die automatisierte Erfassung physischer Güter, etwa bei der Inventur oder im Wareneingang. Diese **praxisnahen Lösungen** reduzieren nicht nur manuelle Fehlerquoten, sondern beschleunigen Abläufe messbar und machen sie unabhängig von starren Vorgaben. So verwandeln wir komplexe Datenmengen in eine verlässliche Entscheidungsgrundlage, die weit über punktuelle Leistungsverbesserungen hinausgeht.

Unsere Stärke liegt in der nahtlosen Integration dieser Technologien in Ihre bestehende SAP-Landschaft, etwa über die **SAP Business Technology Platform** (BTP). Neben prädiktiven Modellen für Wartung (**Predictive Maintenance**) oder Absatzprognosen bieten wir zudem Lösungen für maximale Datensouveränität an: Mit On-Prem-KI-Ansätzen realisieren wir leistungsstarke Automatisierung auch in sicherheitskritischen Bereichen ohne Cloud-Zwang. Durch die Kombination von **RPA und KI** schaffen wir durchgängig automatisierte Prozesse, die nicht nur effizient, sondern auch intelligent sind und Ihrem Unternehmen einen klaren **Wettbewerbsvorteil** sichern.

Robotic Process Automation (RPA): Das Potenzial der Automatisierung heben

In jedem Unternehmen gibt es eine Vielzahl von manuellen, sich wiederholenden und regelbasierten Prozessen, die wertvolle Mitarbeiterressourcen binden. Genau hier setzt **Robotic Process Automation** (RPA) an. Software-Roboter, auch „Bots“ genannt, übernehmen diese Aufgaben und interagieren mit Ihren bestehenden Systemen auf

der Benutzeroberfläche – als wären sie ein Mensch. Sie können Daten eingeben, Informationen zwischen Anwendungen wie SAP, Excel oder Web-Portalen kopieren, E-Mails bearbeiten und vieles mehr.

Unser Ansatz ist ganzheitlich: Wir beginnen mit einer umfassenden **Prozessanalyse**, um die Automatisierungspotenziale in Ihrem Unternehmen zu identifizieren und zu bewerten. Dank des **Low-Code**-Ansatzes implementieren wir anschließend robuste Bots, die sich ohne Eingriffe in Ihre bestehende IT-Architektur nahtlos einfügen. Dabei setzen wir auf **führende Technologien** und Umgebungen wie SAP Build Process Automation, UiPath oder MS Power Automate, um eine stabile und skalierbare Automatisierung zu gewährleisten. Der entscheidende Vorteil für Sie: Prozesse werden nicht nur schneller und rund um die Uhr ausgeführt, sondern auch die Fehlerquote wird drastisch reduziert. Dies führt zu einer spürbaren **Senkung der Prozesskosten** und ermöglicht es Ihren Fachkräften, sich auf komplexe und strategische Aufgaben zu konzentrieren.

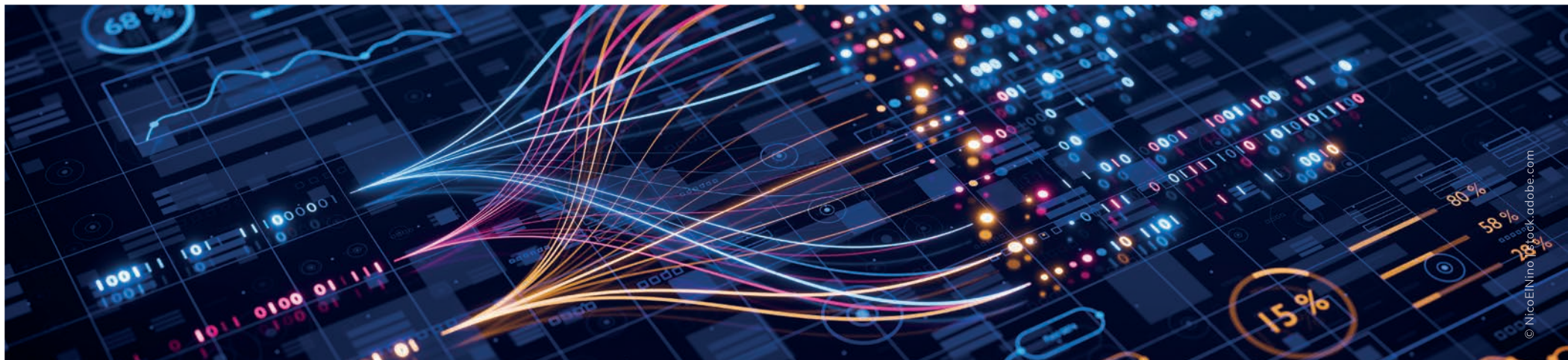
AI-Shore: Weniger Routine. Mehr Wirkung.

Der Bedarf an qualifizierten IT-Spezialisten übersteigt oft die verfügbaren Kapazitäten. Mit unserem AI-Shore-Modell bieten wir Ihnen eine innovative Lösung, die über klassische Shoring-Modelle hinausgeht: Wir **überwinden Hürden** wie Zeitzonen oder Sprachbarrieren, indem wir KI-gestützte Automatisierung mit höchsten Qualitätsansprüchen und verlässlicher Projektsteuerung kombinieren. Unser **ganzheitliches Methodenkonzept** vereint etablierte

Tools, kundenindividuelle Anpassungen und fundiertes Wissen zu einem neuen Effizienzstandard. Ihr zentraler Ansprechpartner bei abat steuert das Projekt und stellt sicher, dass Ihre Anforderungen präzise umgesetzt werden.

Dieses Modell bietet maximale Wirkung bei minimaler Routine: **KI-gestützte Tools** beschleunigen die Transition und unterstützen beispielsweise die ABAP-Entwicklung durch intelligente Codegenerierung. Ein messbarer Erfolg: Bei der technischen Dokumentation erzielen wir eine

Aufwandsreduktion von bis zu 50 %. Sie profitieren von erheblich gesteigerter Produktivität und schnell zugänglichem Know-how, ohne Kompromisse bei **Datenschutz** oder Kontrolle einzugehen. Dabei bleibt die menschliche Expertise zentral: Wir nutzen KI als hochperformanten Sparringspartner, validieren jedes Ergebnis und sichern so höchste SAP-Qualitätsstandards ab. Durch lokale oder hybride KI-Architekturen behalten Sie die **volle Transparenz**. AI-Shore ist die ideale Strategie, um Ihre Digitalisierungs- und KI-Projekte beschleunigt, **budgetgerecht** und in höchster Qualität zum Erfolg zu führen.



abat transform:

Zukunftsfähige Software für Ihre Unternehmensprozesse

Wir modernisieren Ihre IT-Landschaft durch maßgeschneiderte Cloud-, Web- und App-Lösungen sowie eine schrittweise Transformation Ihrer Legacy-Systeme. Unsere ganzheitlichen Digitalisierungskonzepte schaffen eine sichere, effiziente und skalierbare IT-Umgebung, die Ihre Geschäftsprozesse beschleunigt und nachhaltiges Wachstum ermöglicht.

Cloud-Entwicklung: Agilität und Skalierbarkeit nutzen

Moderne Geschäftsanwendungen müssen flexibel, skalierbar und robust sein. Die Cloud bietet hierfür die ideale technologische Grundlage, um Hardware-ressourcen passgenau zu skalieren und Kosten für ungenutzte Kapazitäten zu vermeiden. Wir sind darauf spezialisiert, **maßgeschneiderte** Cloud-Anwendungen zu konzipieren, die exakt auf Ihre Anforderungen zugeschnitten sind. Unser Fokus liegt dabei auf **Microservices-Architekturen**: Diese ermöglichen es, einzelne Funktionalitäten schnell weiterzuentwickeln oder auszutauschen, ohne das Gesamtsystem zu beeinträchtigen. Ein besonderer Schwerpunkt unserer Arbeit ist die schrittweise **Modernisierung** von Legacy-Systemen, die wir mittels Hybrid-Cloud-Ansätzen zukunftsfähig machen, ohne Ihre laufenden Prozesse zu stören.

Als erfahrener Partner nutzen wir Plattformen wie die SAP Business Technology Platform sowie AWS und Azure. Dank unseres ausgereiften Baukastensystems für Infrastrukturkomponenten sichern wir eine **schnelle, kosteneffiziente Entwicklung** bei höchster Qualität. Ein entscheidender Vorteil für Sie ist die deutlich verbesserte Interoperabilität:

Cloudbasierte Lösungen lassen sich viel einfacher vernetzen als isolierte Altsysteme, was Ihre gesamten Geschäftsprozesse optimiert. Wir begleiten Sie von der ersten Architekturkonzeption bis hin zum **zuverlässigen Betrieb** Ihrer Cloud-Anwendung – für Systeme, die mit Ihrem Unternehmen wachsen.

Web-Entwicklung: Komplexe Anforderungen, einfache Bedienung

Eine moderne Web-Anwendung ist weit mehr als eine digitale Visitenkarte – sie ist das zentrale Werkzeug für Ihre Mitarbeitenden, Kunden und Partner. Wir entwickeln **anspruchsvolle Web-Portale** und Fachanwendungen, die komplexe Geschäftsprozesse abbilden und durch eine intuitive Benutzeroberfläche (UI) sowie eine positive Nutzererfahrung (UX) überzeugen. Ein entscheidender Vorteil: Unsere Lösungen sind **plattformunabhängig** und auf jedem Endgerät mit Browser, vom Laptop im Büro bis zum Tablet in der Logistik – sofort einsatzbereit. Dies schafft maximale **Flexibilität** und stellt sicher, dass Daten genau dort erfasst werden, wo sie anfallen.

Dafür setzen wir auf agile Entwicklungsmethoden wie Scrum und moderne Frameworks, um flexibel

auf Ihre Anforderungen zu reagieren. Ein wesentlicher Pluspunkt für Ihr Unternehmen ist die **effiziente Wartung**: Upgrades werden zentral auf dem Server eingespielt und sind sofort für alle Nutzer verfügbar, ohne dass einzelne Endgeräte angepasst werden müssen. Zudem ermöglichen unsere Web-Architekturen ein hohes Maß an **Interoperabilität**, wodurch sich neue Anwendungen nahtlos in Ihre bestehende Systemlandschaft integrieren lassen. Von der Konzeption bis zum langfristigen Betrieb bieten wir Ihnen den gesamten Lebenszyklus aus einer Hand, technologisch zukunftssicher und auf höchste Effizienz ausgerichtet.

App-Entwicklung: Ihr Business für die Hosentasche

Mobile Anwendungen sind aus dem Geschäftsalltag nicht mehr wegzudenken und ermöglichen den Zugriff auf wichtige Daten – jederzeit und überall. Wir entwickeln für Sie **native Apps** für iOS und Android sowie plattformübergreifende **Hybrid-Apps**. Ein entscheidender Vorteil unseres Ansatzes: Durch den Einsatz handelsüblicher Hardware wie Smartphones oder Tablets können Sie oft auf teure Spezialgeräte verzichten und so massiv Kosten

einsparen. Ob für die Digitalisierung interner Prozesse oder zur Neugewinnung von Endkunden, wir wählen gemeinsam mit Ihnen die passende Technologie für Ihren Erfolg.

Dabei gehen unsere Lösungen weit über einfache mobile Ansichten hinaus: Wir integrieren innovative Features wie **Augmented Reality (AR)** für interaktive Anleitungen oder Bilderkennung zur automatischen **Fehlerdiagnose**. Ob Service-Techniker vor Ort, mobile Management-Dashboards oder die Stärkung Ihres Markenbrandings durch die Präsenz auf dem Startbildschirm Ihrer Kunden – unsere Apps sind **präzise** auf den jeweiligen Kontext zugeschnitten. Mit stabilem Design, hoher Performance und sicherer Anbindung an Ihre Backend-Systeme schaffen wir mobile Lösungen, die Ihre Geschäftsprozesse spürbar beschleunigen und einen echten **Wettbewerbsvorteil** generieren.

Legacy to Future: Ihre IT-Landschaft zukunftsicher transformieren

Veraltete Software-Systeme, sogenannte Legacy-Systeme, binden oft einen Großteil des IT-Budgets und bremsen durch mangelnde Flexibilität und hohe Wartungskosten die Innovationskraft Ihres Unternehmens aus. Besonders kritisch ist der drohende Wissensverlust, wenn langjährige Experten in den

Ruhestand gehen und die Expertise in alten Programmiersprachen verschwindet. Mit unserem **Digitalisierungskonzept Legacy to Future** bieten wir Ihnen einen **sicheren Weg** aus dieser Sackgasse: Wir transformieren Ihre Altsysteme schrittweise in eine **moderne, effiziente und kosteneffektive IT-Umgebung** – ohne die Risiken eines „Big Bang“ und ohne Unterbrechung Ihres laufenden Betriebs.

Unser bewährter **4-Schritte-Prozess** garantiert eine risikominimierte Transformation. Wir starten mit einer umfassenden Evaluation Ihrer aktuellen IT-Landschaft, klassifizieren Applikationen nach Reifegraden und bewerten potenzielle Risiken. Auf dieser Basis entwickeln wir eine maßgeschneiderte Roadmap mit **klaren Handlungsempfehlungen** zu Zeitplan und Aufwand. Darauf aufbauend erarbeiten wir gemeinsam eine Transformationsstrategie und setzen diese kontrolliert und schrittweise um, mit dem klaren Ziel, Ihr Altsystem ohne Betriebsunterbrechung in eine **zukunftsfähige IT-Landschaft** zu überführen oder alternativ einen stabilen Weiterbetrieb sicherzustellen. Als Experten für digitale Hochverfügbarkeitslösungen in der Produktions- und Logistikbranche kombiniert abat tiefgehendes Prozesswissen mit **technischer Exzellenz**. Wir begleiten Sie von der ersten Ist-Analyse bis zum 24/7-Betrieb Ihrer modernisierten Systeme, damit Ihre IT nicht länger ein Bremsklotz, sondern ein echter Motor für Ihr zukünftiges Wachstum ist.



abat protect:

Ganzheitliche Cybersecurity für Ihre IT-Landschaft

Wir identifizieren Schwachstellen in Ihrer gesamten Systemlandschaft – vom klassischen Netzwerk über Applikationen und Web-Anwendungen bis hin zum kritischen SAP-System als Kern Ihrer Geschäftsdaten. Durch realistische Angriffssimulationen (**Penetrationstests**) schützen wir Ihre Geschäftsprozesse, minimieren Risiken und stärken die digitale Widerstandsfähigkeit Ihres Unternehmens.



IT-Sicherheit auf dem Prüfstand: Von der Web-Anwendung bis zum SAP-System

Cyberangriffe gehören heute zu den größten Geschäftsrisiken. Die Folgen reichen von Datenverlust und Betriebsunterbrechungen bis hin zu empfindlichen Reputationsschäden. Um diesen **Gefahren wirksam zu begegnen**, ist der entscheidende Schritt, proaktiv zu handeln und die eigene IT-Sicherheit durch die präventive Brille eines Angreifers zu betrachten.

Genau dieser Perspektivwechsel ist der Kern unserer ganzheitlichen Sicherheitsberatung. Anstatt nur auf Bedrohungen zu reagieren, simulieren wir authentische Angriffe, um Ihre Verteidigung auf die Probe zu stellen und Schwachstellen zu finden, bevor es andere tun. Unsere **Cybersecurity Assessments** decken dabei die gesamte klassische IT-Infrastruktur ab – von Netzwerken und Cloud-Umgebungen bis zu modernen Web-Anwendungen, um Einfallstore frühzeitig zu identifizieren.

Eine besondere Stärke liegt in der „Königsdisziplin“, der **Absicherung Ihrer SAP-Systeme**, die oft als

geschlossene Einheit betrachtet und bei herkömmlichen Sicherheitsprüfungen vernachlässigt werden. Unsere Beratung schließt diese gefährliche Lücke durch die einzigartige Kombination von **tiefgehendem SAP-Wissen** und **modernster Security-Erfahrung**. Mit spezialisierten SAP-Penetrations-tests decken wir Schwachstellen in Konfigurationen, Schnittstellen und Eigenentwicklungen auf, die für Standard-Tools unsichtbar bleiben.

Unser strukturiertes Vorgehen, vom initialen Kick-off bis zum detaillierten Ergebnisbericht, liefert Ihnen präzise und nach internationalen Standards bewertete Handlungsempfehlungen. Auf dieser Grundlage unterstützen wir Sie dabei, proaktive **Verteidigungsstrategien** zu entwickeln, die exakt auf Ihre Geschäftsprozesse und **Compliance-Anforderungen** zugeschnitten sind. So vermeiden Sie effektiv Datenverlust sowie Systemausfälle und machen mit abat protect Ihre gesamte Systemlandschaft resilient und zukunftssicher – bevor potenzielle Angreifer Schwachstellen ausnutzen können.



abat protect:

Informationssicherheit als strategisches Fundament

Wir beraten Sie umfassend beim Aufbau und der Optimierung Ihres Managementsystems für Informationssicherheit (ISMS). Unser Ziel ist es, Ihre Unternehmenswerte nachhaltig zu schützen und eine widerstandsfähige Sicherheitskultur zu etablieren.

ISMS-Beratung: Sicherheit systematisch und agil verankern

In einer digitalisierten Welt sind Informationen eines der wertvollsten Güter eines Unternehmens. Ein Informationssicherheits-Managementsystem (ISMS) nach internationalen Standards wie **ISO/IEC 27001**, **TISAX®** oder aktuellen Anforderungen wie **NIS2** oder **KRITIS** bietet den notwendigen Rahmen, um Schutzziele wie Vertraulichkeit, Integrität und Verfügbarkeit systematisch zu sichern. Wir begleiten Sie mit der bewährten abat-Methode „**Success**“ auf dem gesamten Weg zu einem effektiven ISMS. Dieser strukturierte **6-Phasen-Plan** garantiert eine fundierte Bestandsaufnahme, eine maßgeschneiderte Sicherheitsstrategie und die gezielte Vorbereitung auf Ihre Zertifizierung.

Die abat Berater*innen erstellen gemeinsam mit Ihnen ein auf Ihr Unternehmen angepasstes Leit- und Richtlinien Konzept. So schaffen wir ein pragmatisches ISMS, das nicht nur auf dem Papier existiert, sondern als **wertsteigernder Prozess** in Ihrem Unternehmen verankert wird – für Sicherheit, die mit Ihren Herausforderungen wächst.

Analysen und Audits: Ein kritischer Blick für maximale Resilienz

Ein etabliertes Managementsystem muss regelmäßig auf seine Wirksamkeit und Konformität überprüft werden. Wir bieten Ihnen hierfür einen umfassenden „Blumenstrauß“ an Serviceleistungen: Unsere **zertifizierten Auditoren** führen interne Audits nach ISO 27001 oder TISAX® durch und unterstützen Sie bei Lieferantenaudits. Ein aktueller Schwerpunkt ist unsere NIS2-Beratung, mit der wir Sie gezielt auf die neuen gesetzlichen Anforderungen vorbereiten. Dabei bringen wir stets eine **neutrale Perspektive** ein, um Ihre Prozesse objektiv zu bewerten und Sie optimal auf externe Zertifizierungen vorzubereiten.

Schulungen: Mitarbeitende als eine Verteidigungslinie

Die beste Technik und die strengsten Richtlinien sind wirkungslos, wenn Mitarbeitende nicht für die Gefahren sensibilisiert sind. Aus diesem Grund ist die gezielte **Awareness-Schulung** der Belegschaft ein fundamentaler Baustein jedes Sicherheitskonzepts. Wir bieten ein breites Spektrum an Maßnahmen, die wir individuell auf Ihre Zielgruppen zuschneiden: Von Workshops und **praxisnahen Vorträgen** bis hin zur Einbindung der Schulungen in Ihre E-Learning-Plattform. Durch regelmäßige Kampagnen und Newsletter sorgen wir dafür, dass Informationssicherheit als nachhaltige **Sicherheitskultur** in Ihrem Unternehmen gelebt wird.



abat manufacture:

Intelligente Fertigungssteuerung für Ihre Smart Factory

Wir vernetzen und optimieren Ihre Produktionsprozesse durch den gezielten Einsatz unserer MES-Lösung PLUS und Smart Manufacturing Strategien. Unsere Lösungen schaffen maximale Transparenz in Echtzeit, reduzieren die Fertigungskomplexität und ermöglichen eine hocheffiziente, papierlose Produktion der Zukunft.

Smart Manufacturing Consulting: Die intelligente Fertigung von morgen

Mit zunehmender Variantenvielfalt und beschleunigten Entwicklungs- und Markteinführungsphasen wird die datengetriebene, adaptiv vernetzte Produktion zum zentralen **Differenzierungsfaktor** im Wettbewerb. Wir unterstützen Sie dabei, Transparenz über Ihre Fertigung zu gewinnen und bisher ineffiziente, manuelle Abläufe durch zielgerichtete Digitalisierung zu optimieren. Ziel unserer Beratung ist es, konkrete **Verbesserungspotenziale** aufzudecken – sowohl zur Steigerung des Digitalisierungsgrades als auch zur nachhaltigen Erhöhung der **Effizienz Ihrer Produktion**.

Unser strukturierter Beratungsansatz beginnt mit einer umfassenden Ist-Analyse des digitalen Reifegrads Ihrer Fertigung. In gezielten Workshops und Begehungen Ihrer Produktion erfassen wir den aktuellen Stand und identifizieren die relevanten Optimierungsfelder. Wir liefern Ihnen eine fundierte Roadmap, die auf **Best-Practice**-Ansätzen der digitalen Produktionssteuerung basiert und

Potenziale zur Effizienzsteigerung sowie Kostenreduktion aufzeigt. Als Unternehmen für digitale Hochverfügbarkeitslösungen in der komplexen Fertigungsindustrie begleiten wir Sie Schritt für Schritt auf Ihrem Weg zu einer Produktion, die nicht nur **widerstandsfähig** ist, sondern aktiv zum Erfolg Ihres Unternehmens beiträgt.

PLUS: Das zentrale Nervensystem für Ihre Smart Factory

In der diskreten Fertigung gehören kürzere Innovationszyklen, steigende Variantenvielfalt und hoher Kostendruck zu den zentralen Herausforderungen. Unser **Manufacturing Execution System (MES) PLUS** bietet die Antwort: Es fungiert als zentrales Nervensystem Ihrer Produktion und ermöglicht eine ganzheitliche, werksübergreifende Steuerung in nur einem System. Durch die Reduzierung komplexer Systemlandschaften senken wir Ihre

Kosten nachhaltig und schaffen die Basis für eine **hocheffiziente, papierlose Fabrik** der Zukunft. Mit PLUS transformieren Sie Ihre Fertigung in eine agile Smart Factory, die maximale Transparenz und Performance in Echtzeit bietet.

Die Stärke von PLUS liegt in seinem modularen Baukastensystem und der nahtlosen Integration vom ERP bis in den Shopfloor. Dank innovativer No-Code- und Low-Code-Ansätze werden Ihre Prozesskenner selbst zu Gestaltern der Fertigung. Von der intelligenten Werkerführung über ein durchgängiges Inline Quality Management bis hin zur automatisierten **Steuerung von Sortierer- und Puffersystemen** deckt PLUS alle kritischen Bereiche ab. Die Lösung basiert auf modernen **Cloud-Technologien** und bietet hohe Skalierbarkeit und Flexibilität, um selbst bei höchsten Taktfrequenzen einen reibungslosen Betrieb zu gewährleisten. Mit abat manufacture erreichen Sie eine neue Stufe der Fertigungseffizienz – stabil, flexibel und bereit für **Industrie 4.0**.



© biancoblu | freepik.com

abat sustain:

Nachhaltigkeit steuern. Risiken beherrschen. Zukunft sichern.

Wachsende Berichtspflichten, Lieferkettenrisiken und der Druck zur CO₂-Reduktion stellen Unternehmen vor komplexe Herausforderungen. abat unterstützt Sie dabei, Nachhaltigkeit nicht nur zu berichten, sondern aktiv zu steuern – mit klarer Strategie, belastbaren Daten und konkreten Handlungsfeldern.

Emissionen bilanzieren, Risiken systematisch steuern

Ein zentraler Baustein unserer Arbeit ist die **Emissionsbilanzierung**. Wir erfassen gemeinsam mit Ihnen die Treibhausgasemissionen Ihres Unternehmens oder einzelner Produkte. Dabei orientieren wir uns an anerkannten Standards wie dem **Corporate** oder **Product Carbon Footprint**. Wir strukturieren Ihre Daten, schaffen Transparenz und übersetzen Ergebnisse in konkrete Zielbilder. So können Sie Klimaziele fundiert definieren und externe Berichtspflichten sicher erfüllen.

Gleichzeitig betrachten wir Ihre Risiken entlang der Liefer- und Wertschöpfungskette. **Nachhaltigkeits- und Lieferkettenrisiken** erkennen wir frühzeitig und bewerten sie systematisch. Gemeinsam entwickeln wir Kriterien für Ihre Lieferantenauswahl und integrieren Risikobetrachtungen in Ihr Managementsystem. Damit schaffen Sie eine belastbare

Grundlage für unternehmerische Entscheidungen. Auch bei gesetzlichen Sorgfaltspflichten stehen wir an Ihrer Seite. Wir unterstützen Sie bei der Umsetzung des **Lieferkettensorgfaltspflichten-gesetzes** und europäischer Vorgaben. Das umfasst klare Due-Diligence-Prozesse, definierte Verantwortlichkeiten und eine nachvollziehbare Dokumentation. So gewinnen Sie Sicherheit im Umgang mit regulatorischen Anforderungen.

Resilienz aufbauen und Nachhaltigkeit strategisch verankern

Darüber hinaus denken wir Nachhaltigkeit strategisch. Im Schwerpunkt **Resilienz und Transformation** entwickeln wir mit Ihnen Ansätze, die ökologische, soziale und wirtschaftliche Perspektiven

verbinden. Ziel ist eine Organisation, die Veränderungen aktiv gestaltet und langfristig stabil aufgestellt ist. Und schließlich unterstützen wir Sie bei **Kommunikation und Reporting**. Wir helfen beim Aufbau einer strukturierten Nachhaltigkeitsberichterstattung und bei der Digitalisierung der zugrunde liegenden Prozesse. Dabei prüfen wir bestehende Strukturen kritisch und adressieren mögliche Greenwashing-Risiken.

Mit abat wird Nachhaltigkeit kein Nebenprojekt, sondern Teil Ihrer Unternehmenssteuerung. Und damit ein Faktor, der Verantwortung und wirtschaftlichen Erfolg zusammenführt.



abat sustain:

Schluss mit Dateninseln – mit ID-Report das Nachhaltigkeitsmanagement digitalisieren und Berichtspflichten sicher erfüllen

Zunehmende Anforderungen im Nachhaltigkeitsmanagement benötigen mehr als nur Excel-Listen. ID-Report schafft eine zentrale, revisionssichere Grundlage für Ihr gesamtes Nachhaltigkeitsmanagement – von der ersten Datenerfassung bis zum fertigen Bericht CSRD, VSME oder SDPI.



CSRD strukturiert und prüffähig umsetzen

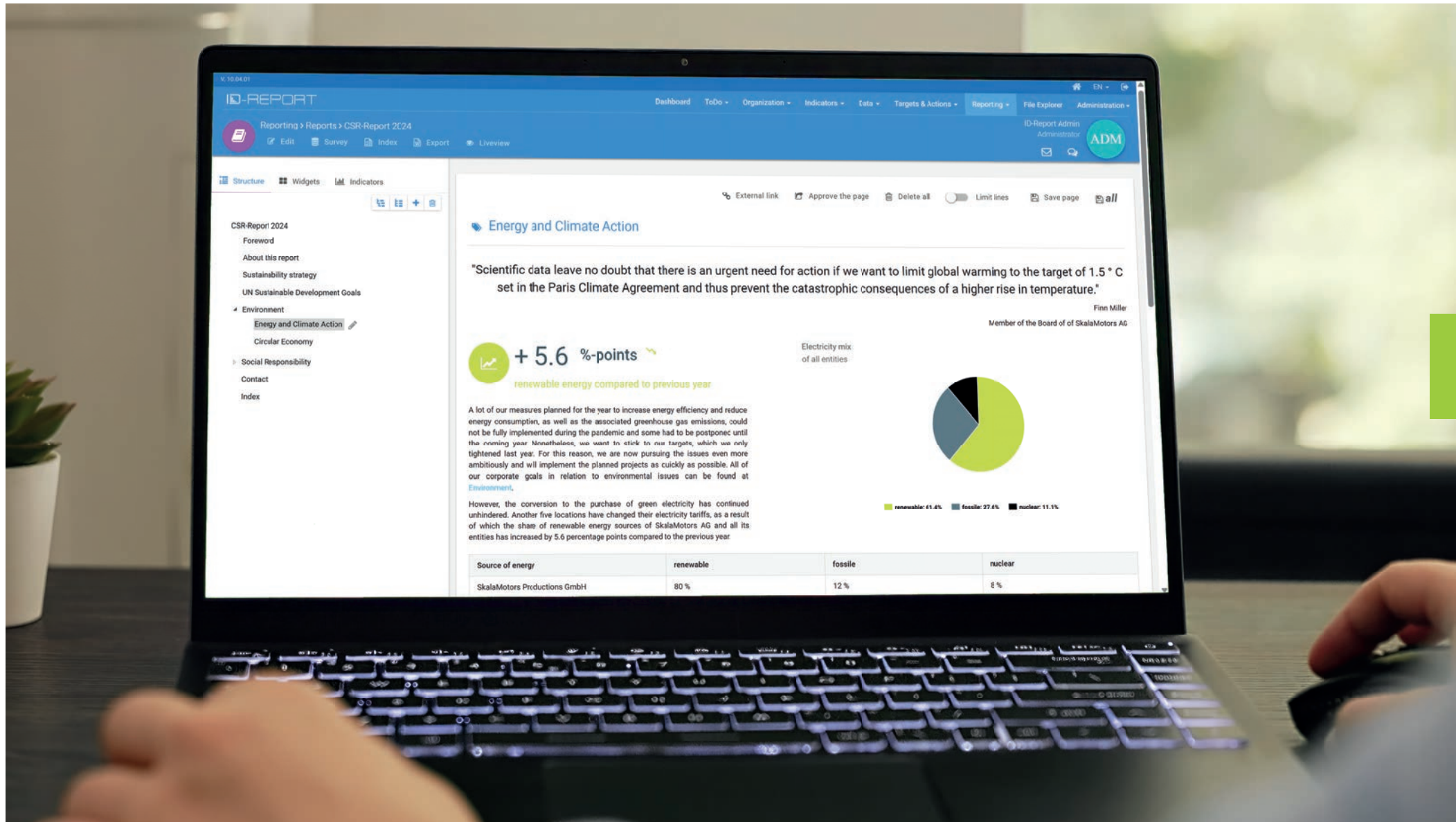
ID-Report unterstützt Sie bei der Umsetzung regulatorischer Vorgaben wie der Corporate Sustainability Reporting Directive (CSRD). Wiederkehrende Datenerhebungen laufen **strukturiert** und **automatisiert** ab. Intelligente Online-Abfragen, klar definierte Datenmodelle und modernste Schnittstellen reduzieren manuellen Aufwand. Und erhöhen gleichzeitig die **Qualität** und **Nachvollziehbarkeit** Ihrer Daten.

Beim CSRD-Reporting begleitet abat Sie entlang des gesamten Prozesses. Sie definieren Ihre Informationsbedarfe, binden Fachbereiche und externe Partner ein und erzeugen **prüffähige Berichte** auf konsistenter Datenbasis. Validierungen und Plausibilitätsprüfungen sind integriert. So behalten Sie jederzeit den Überblick.

Treibhausgasemissionen transparent berichten

Auch Ihre **Treibhausgasbilanz** bilden Sie systematisch ab. Emissionen aus Scope 1, 2 und 3 werden strukturiert erfasst und nach anerkannten Standards berechnet. Unterschiedliche Unternehmensstrukturen mit komplexen Hierarchien und verschiedenen Geschäftsbereichen lassen sich **flexibel** abbilden. Mit integrierten Analysefunktionen und einem **SBTi-Modul** steuern Sie Ihre Reduktionsziele nachvollziehbar und beliebig granular..

So gewinnen Sie Transparenz, reduzieren Risiken und schaffen eine belastbare Basis für **strategische Entscheidungen** im Nachhaltigkeitsmanagement.



V.10.04.01

ID-REPORT

Dashboard | ToDo | Organization | Indicators | Data | Targets & Actions | Reporting | File Explorer | Administration

Reporting > Reports > CSR-Report 2024

Edit | Survey | Index | Export | Liveview

ID-Report Admin Administrator ADM

Structure | Widgets | Indicators

CSR-Report 2024

- Foreword
- About this report
- Sustainability strategy
- UN Sustainable Development Goals
- Environment
 - Energy and Climate Action**
 - Circular Economy
- Social Responsibility
- Contact
- Index

External link | Approve the page | Delete all | Limit lines | Save page | all

Energy and Climate Action

"Scientific data leave no doubt that there is an urgent need for action if we want to limit global warming to the target of 1.5 ° C set in the Paris Climate Agreement and thus prevent the catastrophic consequences of a higher rise in temperature."

Finn Miller
Member of the Board of of SkalaMotors AG

+ 5.6 %-points
renewable energy compared to previous year

Electricity mix of all entities

A lot of our measures planned for the year to increase energy efficiency and reduce energy consumption, as well as the associated greenhouse gas emissions, could not be fully implemented during the pandemic and some had to be postponed until the coming year. Nonetheless, we want to stick to our targets, which we only tightened last year. For this reason, we are now pursuing the issues even more ambitiously and will implement the planned projects as quickly as possible. All of our corporate goals in relation to environmental issues can be found at [Environment](#).

However, the conversion to the purchase of green electricity has continued unhindered. Another five locations have changed their electricity tariffs, as a result of which the share of renewable energy sources of SkalaMotors AG and all its entities has increased by 5.6 percentage points compared to the previous year.

Source of energy	renewable	fossile	nuclear
SkalaMotors Productions GmbH	80 %	12 %	8 %

renewable: 41.4% | fossil: 27.6% | nuclear: 11.1%

abat plm:

Durchgängige Produktprozesse für Ihre digitale Transformation

Wir vernetzen Ihre Produktdaten entlang der gesamten Wertschöpfungskette – von der ersten Idee bis zum After Sales. Unsere ganzheitliche Prozessberatung harmonisiert Ihre Systemlandschaft über PLM, ERP und MES hinweg, eliminiert Redundanzen und schafft die Basis für einen echten digitalen Produktzwilling.

Product Lifecycle Management (PLM): Prozesse vernetzen, Effizienz steigern

In der modernen Industrie ist PLM weit mehr als eine reine IT-Lösung – es ist ein **strategisches** Prozess-Projekt. Der Schlüssel zur digitalen Transformation liegt in der durchgängigen Vernetzung von Informationen aus Vertrieb, Entwicklung, Fertigung und Service. Wir unterstützen Sie dabei, historisch gewachsene Systemlandschaften zu harmonisieren und einen **redundanzfreien Datenfluss** über PLM, ERP und MES hinweg zu etablieren. Unser Ziel ist ein „**Closed Loop Manufacturing**“, dass die vollständige Nachverfolgbarkeit aller Produktprozesse ermöglicht und die Basis für eine erfolgreiche Industrie 4.0 bildet.

Unser Beratungsansatz zeichnet sich durch Ganzheitlichkeit und Systemneutralität aus. Mit tiefem Branchen-Know-how in der diskreten Fertigung (Automotive, Aerospace, Maschinenbau) entwickeln wir **maßgeschneiderte Lösungen** für Änderungs-, Varianten- und Konfigurationsmanagement sowie die Ableitung digitaler Zwillinge. Dabei setzen wir

auf den „**PLM der zwei Geschwindigkeiten**“-Ansatz: Wir gewährleisten Stabilität für bestehende Kernprozesse und implementieren gleichzeitig agile, disruptive Methoden für Ihre Transformationsprojekte. Mit Tools wie dem **PLMeter** machen wir Handlungsbedarfe schnell sichtbar und begleiten Sie als Sparringspartner von der Prozessanalyse bis zur

erfolgreichen Implementierung von SAP PLM- oder Teamcenter-Lösungen. Dabei verstehen wir PLM als Managementaufgabe: Für den Projekterfolg begleiten wir aktiv Ihre Veränderungsprozesse und sichern die **strategische Verankerung** in Ihrem Unternehmen.





ÜBER UNS

abat

Die abat-Gruppe, 1998 gegründet, ist SAP-Dienstleister, innovativer Softwareentwickler und Lösungsanbieter für softwaregestützte Geschäftsprozesse – vor allem in

den Kernbranchen Automotive, Diskrete Fertigung, Life Science, Aerospace, Defence & Security sowie für Unternehmen mit logistischen Prozessen oder Fertigungssteuerung. Mit unseren sechs Leistungsbereichen verschaffen wir Unternehmen den Freiraum, den sie für neue Ideen, effiziente Prozesse und zukunftsweisende Lösungen benötigen.

Im Leistungsbereich **consult** beraten und begleiten wir Sie in allen Phasen eines SAP-Projektes – von der Konzeption über die Implementierung bis zum Betrieb Ihres SAP-Systems. Dank abat **manufacture** erhalten Sie digitale Hochverfügbarkeitslösungen zur Produktionssteuerung im Bereich der komplexen Fertigungsindustrie. Mit abat **transform** bieten wir innovative und einzigartige Lösungen, die Sie besonders machen: von KI über Cloud-Services bis zu RPA. Der Bereich **plm** hält übergreifende Prozessberatung bereit, mit dem Ziel, einen durchgängigen Datenfluss über PLM, ERP und MES zu erreichen. Angebote aus dem Bereich **protect** helfen Kunden dabei, Informationen zu schützen sowie Vertraulichkeit, Verfügbarkeit und Integrität in Geschäftsbeziehungen zu bewahren. Und schlussendlich beraten wir im Bereich **sustain** u.a. dazu, wie sich Nachhaltigkeit sowie die Berichterstattung darüber strategisch und strukturell im Unternehmen verankern lassen.

KONTAKT

connect@abat.de

abat | An der Reeperbahn 10 | 28217 Bremen | +49 421 43 04 60 | www.abat.de